

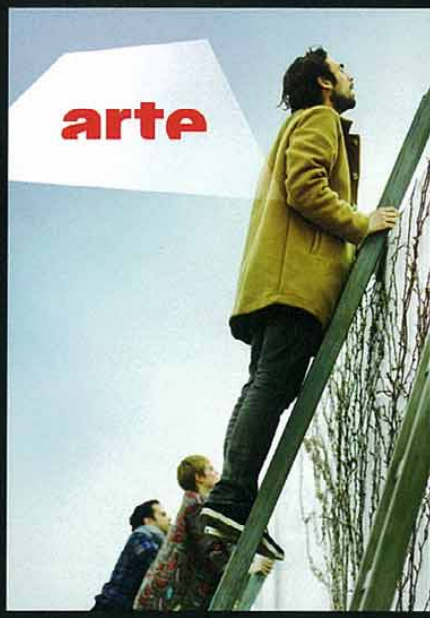
E I N



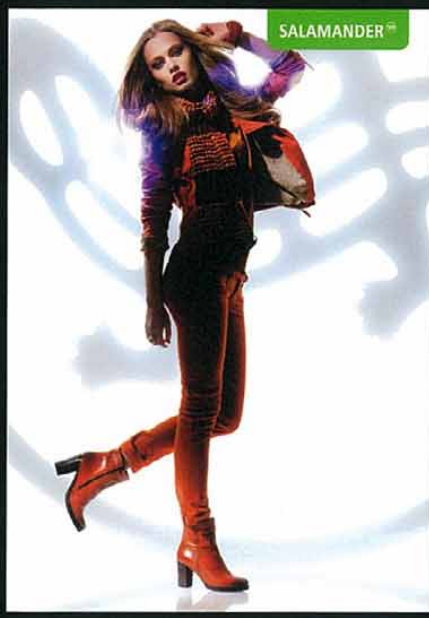
B L I C K

*Leistungsstarke
Top-Agenturen
präsentieren sich
in Wort und Bild.*

2D



ARTE, Print



Salamander, Kampagne



Evangelische Landeskirche Baden, Corporate Design

@D



Benedict Kloeckner, Internet



TechnologieRegion Karlsruhe, Augmented Reality



Bolichwerke, Social Media

3D



Karlsruhe/Baden-Baden, Messestand



Johanniter, Museum



Lurchi, Visual Merchandising



raumkontakt _werbeagentur

LEISTUNGSUMFANG

2D: Klassik

Wir forcieren die Auseinandersetzung mit der Marke, die Analyse, das Sammeln und Auswerten von Informationen sowie das Entwickeln einer zielgerichteten Strategie. Als Werbeagentur mit Spezialisierung auf Corporate Identity und Corporate Design betreuen wir unsere Kunden strategisch ebenso wie ausführend.

@D: Multimedia

Wir nutzen die aktuellsten technologischen Entwicklungen, um Markenbotschaften zu kommunizieren. Ob via Computer, via Smart Phone oder via Tablet – wir sorgen dafür, dass die Marken unserer Kunden heute und morgen sichtbar, erreichbar und damit zukunftsfähig sind.

3D: Raum

Wir sind überzeugt, dass Marken gerade auch in der dritten Dimension erfahrbar sein müssen. Deshalb entwickeln wir für unsere Kunden Messestände, Produktpräsentationen sowie Lösungen für Visual Merchandising am POS, die ihre Kommunikationsziele verdichten und glaubwürdig transportieren.

FIRMENNAME/ADRESSE

*raumkontakt GmbH
Alter Schlachthof 21
76131 Karlsruhe
T +49 (0)721 8308739-0
F +49 (0)721 8308739-50
kontakt@raumkontakt.de
www.raumkontakt.de*

KUNDEN/REFERENZEN

*abcr - fine chemicals
ADAC
ARTE Deutschland TV
ASB Arbeiter-Samariter-Bund
Baden-Baden
Bolichwerke
Bratzler & Co.
DG-Gruppe AG
Evangelische Landeskirche Baden
F-Print.de
HIB-System AG
HYDRO
iffland.hören.
iss es!
Johanniter
Karlsruhe
LUBW
MAGNA Vogelsitze
MRI - Max Rubner-Institut
Novatec Solar AG
RAUSCH
Salamander
TCG Holding
TechnologieRegion Karlsruhe
Volkswohnung*